



# ПРАВИТЕЛЬСТВО КУРСКОЙ ОБЛАСТИ

## ПОСТАНОВЛЕНИЕ

от 06.06.2025 № 416-пп

г. Курск

### **Об установлении публичного сервитута для использования земельных участков в целях эксплуатации существующего объекта энергетики**

В соответствии со статьей 23 и главой V<sup>7</sup> Земельного кодекса Российской Федерации, статьей 3<sup>6</sup> Федерального закона от 25 октября 2001 года № 137-ФЗ «О введении в действие Земельного кодекса Российской Федерации», статьей 3 Закона Курской области от 30 ноября 2015 года № 117-ЗКО «О разграничении полномочий органов государственной власти Курской области в сфере земельных отношений в Курской области», постановлением Губернатора Курской области от 25.06.2007 № 286 «Об утверждении Положения о Министерстве имущества Курской области», на основании ходатайства публичного акционерного общества «Россети Центр» (ИНН 6901067107, далее - ПАО «Россети Центр»), в целях эксплуатации объекта электросетевого хозяйства «ВЛ 10 кВ № 15 ПС Разветье» Правительство Курской области **ПОСТАНОВЛЯЕТ:**

1. Установить в пользу ПАО «Россети Центр» публичный сервитут на срок 49 лет для использования земельных участков и земель, указанных в приложении № 1 к настоящему постановлению, расположенных на территориях города Железногорска и Железногорского района Курской области, в целях эксплуатации существующего объекта электросетевого хозяйства «ВЛ 10 кВ № 15 ПС Разветье» (инвентарный номер объекта 303150760200), принадлежащего ПАО «Россети Центр» на праве собственности, и утвердить границу публичного сервитута согласно приложению № 2 к настоящему постановлению.

2. Порядок установления зон с особыми условиями использования территорий и содержание ограничений прав на части земельных участков в границах таких зон определяется в соответствии с постановлением Правительства Российской Федерации от 24 февраля 2009 г. № 160 «О порядке установления охранных зон объектов электросетевого хозяйства и особых условий использования земельных участков, расположенных в границах таких зон».

3. Плата за публичный сервитут на основании пункта 4 статьи 3<sup>6</sup> Федерального закона от 25 октября 2001 года № 137-ФЗ «О введении в действие Земельного кодекса Российской Федерации» не устанавливается.

4. В отношении земельных участков, указанных в приложении № 1 к настоящему постановлению, установить свободный график проведения работ при осуществлении деятельности, для обеспечения которой устанавливается публичный сервитут, в течение всего срока действия публичного сервитута.

5. ПАО «Россети Центр» после прекращения действия публичного сервитута привести земельные участки, указанные в приложении № 1 к настоящему постановлению, в состояние, пригодное для их использования в соответствии с разрешенным использованием, в срок не позднее чем три месяца после завершения капитального или текущего ремонта, реконструкции, эксплуатации, консервации, сноса инженерного сооружения, для размещения которого был установлен публичный сервитут.

6. Департаменту документационного обеспечения Администрации Курской области в течение пяти рабочих дней со дня принятия настоящего постановления обеспечить его размещение на официальном сайте Губернатора и Правительства Курской области в информационно-телекоммуникационной сети «Интернет».

7. Министерству имущества Курской области в течение пяти рабочих дней со дня принятия настоящего постановления направить его копию в Управление Федеральной службы государственной регистрации, кадастра и картографии по Курской области, ПАО «Россети Центр», Администрацию города Железногорска Курской области, Администрацию Железногорского района Курской области.

Временно исполняющий обязанности  
первого заместителя Губернатора  
Курской области –  
Председателя Правительства  
Курской области



А.Е. Чепик

ПРИЛОЖЕНИЕ № 1  
к постановлению Правительства  
Курской области  
от 06.06.2025 № 416-пп

**ПЕРЕЧЕНЬ**  
**земельных участков, в отношении которых устанавливается**  
**публичный сервитут в целях эксплуатации существующего**  
**объекта электросетевого хозяйства «ВЛ 10 кВ № 15 ПС Разветье»,**  
**расположенных на территориях города Железногорска**  
**и Железногорского района Курской области**

№ п/п	Кадастровый номер земельного участка	Адрес или иное описание местоположения земельного участка
1.	46:06:000000:6	обл. Курская, р-н Железногорский, автомобильная дорога Тросна-Калиновка
2.	46:06:000000:83	обл. Курская, р-н Железногорский, ВЛ-35 кВ «Рудная - Разветье – Михайловка»
3.	46:06:000000: 1091	Курская область, Железногорский район, Веретенинский сельсовет, с. Веретенино, ул. Садовая
4.	46:06:000000:1182	Местоположение установлено относительно ориентира, расположенного в границах участка. Почтовый адрес ориентира: Курская область, р-н Железногорский
5.	46:06:000000:1202	Местоположение установлено относительно ориентира, расположенного в границах участка. Почтовый адрес ориентира: Курская область, Железногорский район, автомобильная дорога «Тросна-Калиновка»-Трояново-Гавриловский с подъездом к п.Ольховка
6.	46:06:000000:1215	Курская область, Железногорский район, с. Разветье, автомобильная дорога «Тросна-Калиновка»-Трояново-Гавриловский с подъездом к п. Ольховка
7.	46:06:000000:1569	Курская область, Железногорский р-н, П. Долгая Щека, ул. Верхняя, дом 35
8.	46:06:081702:1	Местоположение установлено относительно ориентира, расположенного в границах участка. Почтовый адрес ориентира: обл. Курская, р-н Железногорский, с/с Разветьевский, с. Разветье, ПС Разветье
9.	46:06:081702:244	Местоположение установлено относительно ориентира, расположенного в границах участка. Почтовый адрес ориентира: обл. Курская, р-н Железногорский, с/с Разветьевский
10.	46:06:130101:5	Местоположение установлено относительно ориентира, расположенного в границах участка. Почтовый адрес ориентира: обл. Курская, р-н Железногорский, с. Веретенино
11.	46:06:130101:29	Курская обл., Железногорский район, Веретенинский сельсовет, с. Веретенино, ул. В. Жданова, д. № 6/в

№ п/п	Кадастровый номер земельного участка	Адрес или иное описание местоположения земельного участка
12.	46:06:130101:39	Российская Федерация, Курская область, Железногорский район, Веретенинский сельсовет, село Веретенино, улица В. Жданова, з/у бг
13.	46:06:130101:61	обл. Курская, р-н Железногорский, с. Веретенино
14.	46:06:130101:101	обл. Курская, р-н Железногорский, с. Веретенино
15.	46:06:130101:127	обл. Курская, р-н Железногорский, с. Веретенино
16.	46:06: 130101:307	обл. Курская, р-н Железногорский, с/с Веретенинский, с. Веретенино, ул. В. Жданова
17.	46:06:130101:667	Местоположение установлено относительно ориентира, расположенного в границах участка. Почтовый адрес ориентира: Курская обл., р-н Железногорский
18.	46:06: 130101:668	Местоположение установлено относительно ориентира, расположенного в границах участка. Почтовый адрес ориентира: Курская обл., Железногорский район
19.	46:06:130101:738	Курская область, р-н Железногорский, Веретенинский сельсовет, с. Веретенино, ул. В. Жданова
20.	46:06:130101:751	Местоположение установлено относительно ориентира, расположенного в границах участка. Почтовый адрес ориентира: Курская область, р-н Железногорский, Веретенинский сельсовет, с. Веретенино
21.	46:06:130101:758	Российская Федерация, Курская область, Железногорский район, Веретенинский сельсовет, с. Веретенино, ул. В. Жданова, участок № 2а
22.	46:06:130101:761	Курская область, Железногорский район, Веретенинский сельсовет, с. Веретенино
23.	46:06:130101:785	Курская область, Железногорский район, Веретенинский сельсовет, с. Веретенино, автомобильная дорога «Тросна-Калиновка»-Веретенино
24.	46:06:130101:930	РФ, Курская область, Железногорский район, с. Веретенино, ул. В.Жданова, д. 5
25.	46:06:130101:949	307156, Российская Федерация, Курская область, муниципальный район Железногорский, сельское поселение Веретенинский сельсовет, село Веретенино
26.	46:06:130101:951	Курская область, Железногорский район, Веретенинский сельсовет, с. Веретенино
27.	46:06:130102:238	Курская область, р-н Железногорский, Веретенинский сельсовет, с. Веретенино
28.	46:06:130102:323	Местоположение установлено относительно ориентира, расположенного в границах участка. Почтовый адрес ориентира: Курская обл., р-н Железногорский
29.	46:06:130301:250	обл. Курская, р-н Железногорский, с/с Веретенинский, п. Горняцкий, ул. Красных Партизан
30.	46:06:130301:428	Курская обл., р-н Железногорский, Веретенинский сельсовет, п. Горняцкий
31.	46:06:130301:429	Курская обл., р-н Железногорский, Веретенинский сельсовет, п. Горняцкий

№ п/п	Кадастровый номер земельного участка	Адрес или иное описание местоположения земельного участка
32.	46:06:130301:466	Курская область, р-н Железногорский, Веретенинский сельсовет, п. Горняцкий, ул. Красных Партизан
33.	46:06:130301:483	РФ, Курская область, Железногорский район, Веретенинский сельсовет, п. Горняцкий, ул. 70 лет Победы, участок № 4
34.	46:06:130301:484	РФ, Курская область, Железногорский район, Веретенинский сельсовет, п. Горняцкий, ул. 70 лет Победы, участок № 5
35.	46:06:130301:485	Российская Федерация, Курская область, Железногорский район, Веретенинский сельсовет, п. Горняцкий, ул. 70 лет Победы, участок №10
36.	46:06:130301:486	Российская Федерация, Курская область, Железногорский район, Веретенинский сельсовет, п. Горняцкий, ул. 70 лет Победы, участок № 6
37.	46:06:130301:489	Российская Федерация, Курская область, Железногорский район, Веретенинский сельсовет, п. Горняцкий, ул. 70 лет Победы, участок №7
38.	46:06:130301:490	Российская Федерация, Курская область, Железногорский район, Веретенинский сельсовет, п. Горняцкий, ул. 70 лет Победы, участок № 12
39.	46:06:130301:492	Курская область, р-н Железногорский, Веретенинский сельсовет, п. Горняцкий
40.	46:06:130301:671	Российская Федерация, Курская обл., Железногорский р-н, с/с Веретенинский, п. Горняцкий
41.	46:06:130401:140	Курская обл., р-н Железногорский, Веретенинский сельсовет, п. Долгая Щека
42.	46:06:130401:166	Курская область, р-н Железногорский, Веретенинский сельсовет, п. Долгая Щека, ул. Верхняя
43.	46:06:131001:203	Курская область, Железногорский район, Веретенинский сельсовет, АО Веретенино
44.	46:06:131001:204	Курская область, Железногорский район, Веретенинский сельсовет, АО Веретенино
45.	46:06:131001:205	Курская область, Железногорский район, Веретенинский сельсовет, АО Веретенино
46.	46:06:131001:206	Курская область, Железногорский район, Веретенинский сельсовет, АО Веретенино
47.	46:06:131001:207	Курская область, Железногорский район, Веретенинский сельсовет, АО Веретенино
48.	46:06:131001:219	Курская область, Железногорский район, Веретенинский сельсовет, АО Веретенино
49.	46:06:131001:221	Курская область, Железногорский район, Веретенинский сельсовет, АО Веретенино
50.	46:06:131001:249	Курская область, муниципальный район Железногорский, сельское поселение Веретенинский сельсовет, поселок Долгая Щека, микрорайон Меркурий, улица Тихая, земельный участок 10

№ п/п	Кадастровый номер земельного участка	Адрес или иное описание местоположения земельного участка
51.	46:06:131001:250	Курская область, муниципальный район Железногорский, сельское поселение Веретенинский сельсовет, поселок Долгая Щека, микрорайон Меркурий, улица Молочная, земельный участок 9
52.	46:06:131001:264	Курская область, Железногорский район, Веретенинский сельсовет, АО Веретенино
53.	46:06:131001:269	Курская область, Железногорский район, Веретенинский сельсовет, АО Веретенино
54.	46:06:131001:271	Курская область, Железногорский район, Веретенинский сельсовет, АО Веретенино
55.	46:06:131001:272	Курская область, Железногорский район, Веретенинский сельсовет, АО Веретенино
56.	46:06:131001:273	Курская область, Железногорский район, Веретенинский сельсовет, АО Веретенино
57.	46:06:131001:274	Курская область, Железногорский район, Веретенинский сельсовет, АО Веретенино
58.	46:06:131001:311	Курская область, Железногорский район, Веретенинский сельсовет, АО Веретенино
59.	46:06:131001:312	Курская область, Железногорский район, Веретенинский сельсовет, АО Веретенино
60.	46:06:131001:334	Курская область, Железногорский район, Веретенинский сельсовет, АО Веретенино
61.	46:06:131001:345	Курская область, Железногорский район, Веретенинский сельсовет, АО Веретенино
62.	46:06:131001:356	Курская область, Железногорский район, Веретенинский сельсовет, АО Веретенино
63.	46:06:131001:364	Курская область, Железногорский район, Веретенинский сельсовет, АО Веретенино
64.	46:06:131001:365	Курская область, Железногорский район, Веретенинский сельсовет, АО Веретенино
65.	46:06:131001:366	Курская область, Железногорский район, Веретенинский сельсовет, АО Веретенино
66.	46:06:131001:367	Курская область, Железногорский район, Веретенинский сельсовет, АО Веретенино
67.	46:06:131001:368	Курская область, Железногорский район, Веретенинский сельсовет, АО Веретенино
68.	46:06:131001:369	Курская область, Железногорский район, Веретенинский сельсовет, АО Веретенино
69.	46:06:131001:402	Российская Федерация, Курская область, муниципальный район Железногорский, сельское поселение Веретенинский сельсовет, поселок Долгая Щека, микрорайон Меркурий, улица Центральная, земельный участок 2
70.	46:06:131001:403	Курская область, Железногорский район, Веретенинский сельсовет, АО Веретенино
71.	46:06:131001:404	Курская область, Железногорский район, Веретенинский сельсовет, АО Веретенино

№ п/п	Кадастровый номер земельного участка	Адрес или иное описание местоположения земельного участка
72.	46:06:131001:406	Курская область, Железногорский район, Веретенинский сельсовет, АО Веретенино
73.	46:06:131001:407	Курская область, Железногорский район, Веретенинский сельсовет, АО Веретенино
74.	46:06:131001:408	Курская область, Железногорский район, Веретенинский сельсовет, АО Веретенино
75.	46:06:131001:409	Курская область, Железногорский район, Веретенинский сельсовет, АО Веретенино
76.	46:06:131001:410	Курская область, Железногорский район, Веретенинский сельсовет, АО Веретенино
77.	46:06:131001:428	Курская область, Железногорский район, Веретенинский сельсовет, АО Веретенино
78.	46:06:131001:456	Курская область, Железногорский район, Веретенинский сельсовет, АО Веретенино
79.	46:06:131001:458	Курская область, Железногорский район, Веретенинский сельсовет, АО Веретенино
80.	46:06:131001:472	Курская область, Железногорский район, Веретенинский сельсовет, п. Долгая Щека
81.	46:06:131002:42	Местоположение установлено относительно ориентира, расположенного в границах участка. Почтовый адрес ориентира: обл. Курская, р-н Железногорский, Веретенинский сельсовет, АО «Веретенино»
82.	46:06:131003:28	Местоположение установлено относительно ориентира, расположенного в границах участка. Почтовый адрес ориентира: обл. Курская, р-н Железногорский, с/с Веретенинский, АО «Веретенино»
83.	46:06:131003:29	Местоположение установлено относительно ориентира, расположенного в границах участка. Почтовый адрес ориентира: обл. Курская, р-н Железногорский, с/с Веретенинский, АО «Веретенино»
84.	46:06:131003:31	Местоположение установлено относительно ориентира, расположенного в границах участка. Почтовый адрес ориентира: обл. Курская, р-н Железногорский, с/с Веретенинский, АО «Веретенино»
85.	46:06:131003:34	Местоположение установлено относительно ориентира, расположенного в границах участка. Почтовый адрес ориентира: Курская область, Железногорский район, с. Веретенино
86.	46:06:131003:35	Курская область, Железногорский район, с. Веретенино
87.	46:06:131003:37	Местоположение установлено относительно ориентира, расположенного в границах участка. Почтовый адрес ориентира: Курская область, Железногорский район, Веретенинский сельсовет, АО Веретенино
88.	46:06:131003:279	Курская область, Железногорский район, Веретенинский сельсовет, АО Веретенино
89.	46:06:131003:282	Курская область, Железногорский район, Веретенинский сельсовет, АО Веретенино

№ п/п	Кадастровый номер земельного участка	Адрес или иное описание местоположения земельного участка
90.	46:06:131003:342	Курская область, Железногорский район, Веретенинский сельсовет, АО Веретенино
91.	46:06:131003:344	Российская Федерация, Курская область, Железногорский район, Веретенинский сельсовет, с. Веретенино, ул. В. Жданова, в районе домовладения № 4, площадка №1
92.	46:06:131003:463	Местоположение установлено относительно ориентира, расположенного в границах участка. Почтовый адрес ориентира: Российская Федерация, Курская область, Железногорский район, Веретенинский сельсовет
93.	46:30:000041:49	Местоположение установлено относительно ориентира, расположенного в границах участка. Почтовый адрес ориентира: Курская область, г. Железногорск, Железногорское лесничество, Железногорское участковое лесничество, квартал 76, выдел 1 часть, 2, 3, 4, 5, 6 часть 7, 8 часть 9, часть 11, квартал 77, выдела 1 часть, 2 часть 5, 7 часть 8 часть 10, 11

ПРИЛОЖЕНИЕ № 2  
к постановлению Правительства  
Курской области  
от 06.06.2025 № 416-пп

**ГРАФИЧЕСКОЕ ОПИСАНИЕ**  
местоположения границ населенных пунктов, территориальных зон,  
особо охраняемых природных территорий,  
зон с особыми условиями использования территории

Публичный сервитут для эксплуатации объекта: «ВЛ 10 кВ № 15 ПС Разветье»

(наименование объекта, местоположение границ которого описано (далее - объект))

Сведения об объекте					
№ п/п	Характеристики объекта	Описание характеристик			
1	2	3			
1	Местоположение объекта	Курская обл., Железногорский р-н			
2	Площадь объекта ± величина погрешности определения площади ( $P \pm \Delta P$ )	146535±134 кв.м			
3	Иные характеристики объекта	—			
Сведения о местоположении границ объекта					
1. Система координат <i>МСК-46, зона 1</i>					
2. Сведения о характерных точках границ объекта					
Обозначение характерных точек границ	Координаты, м		Метод определения координат характерной точки	Средняя квадратическая погрешность положения характерной точки ( $M_t$ ), м	Описание обозначения точки на местности (при наличии)
	X	Y			
1	2	3	4	5	6
1	484490,49	1239620,37	Аналитический метод	0,10	—
2	484490,95	1239607,43	Аналитический метод	0,10	—
3	484492,55	1239602,23	Аналитический метод	0,10	—
4	484496,52	1239598,53	Аналитический метод	0,10	—
5	484501,82	1239597,31	Аналитический метод	0,10	—
6	484507,02	1239598,90	Аналитический метод	0,10	—
7	484510,72	1239602,88	Аналитический метод	0,10	—
8	484511,94	1239608,18	Аналитический метод	0,10	—
9	484511,11	1239624,55	Аналитический метод	0,10	—
10	484497,63	1239673,50	Аналитический метод	0,10	—
11	484494,32	1239678,65	Аналитический метод	0,10	—
12	484429,41	1239734,16	Аналитический метод	0,10	—
13	484398,53	1239759,38	Аналитический метод	0,10	—
14	484382,38	1239783,77	Аналитический метод	0,10	—
15	484367,27	1239823,43	Аналитический метод	0,10	—
16	484364,46	1239873,10	Аналитический метод	0,10	—
17	484358,44	1239980,78	Аналитический метод	0,10	—
18	484355,60	1240036,44	Аналитический метод	0,10	—
19	484349,41	1240145,57	Аналитический метод	0,10	—
20	484343,57	1240252,78	Аналитический метод	0,10	—
21	484366,50	1240254,79	Аналитический метод	0,10	—

1	2	3	4	5	6
22	484414,37	1240258,31	Аналитический метод	0,10	—
23	484467,66	1240261,46	Аналитический метод	0,10	—
24	484576,05	1240269,21	Аналитический метод	0,10	—
25	484717,77	1240279,91	Аналитический метод	0,10	—
26	484845,75	1240288,09	Аналитический метод	0,10	—
27	484867,89	1240289,15	Аналитический метод	0,10	—
28	484874,60	1240292,02	Аналитический метод	0,10	—
29	484877,83	1240298,57	Аналитический метод	0,10	—
30	484882,27	1240341,83	Аналитический метод	0,10	—
31	484890,78	1240405,87	Аналитический метод	0,10	—
32	484898,87	1240476,65	Аналитический метод	0,10	—
33	484905,06	1240542,95	Аналитический метод	0,10	—
34	484915,38	1240610,96	Аналитический метод	0,10	—
35	484943,54	1240683,43	Аналитический метод	0,10	—
36	484970,35	1240748,57	Аналитический метод	0,10	—
37	485020,73	1240876,40	Аналитический метод	0,10	—
38	485021,43	1240881,79	Аналитический метод	0,10	—
39	485019,34	1240886,81	Аналитический метод	0,10	—
40	485015,02	1240890,11	Аналитический метод	0,10	—
41	485009,63	1240890,81	Аналитический метод	0,10	—
42	485004,62	1240888,72	Аналитический метод	0,10	—
43	485001,32	1240884,40	Аналитический метод	0,10	—
44	484950,89	1240756,48	Аналитический метод	0,10	—
45	484924,08	1240691,33	Аналитический метод	0,10	—
46	484895,38	1240617,48	Аналитический метод	0,10	—
47	484884,25	1240545,80	Аналитический метод	0,10	—
48	484878,00	1240478,92	Аналитический метод	0,10	—
49	484869,95	1240408,54	Аналитический метод	0,10	—
50	484861,43	1240344,44	Аналитический метод	0,10	—
51	484857,86	1240309,69	Аналитический метод	0,10	—
52	484716,42	1240300,86	Аналитический метод	0,10	—
53	484623,47	1240293,71	Аналитический метод	0,10	—
54	484466,34	1240282,42	Аналитический метод	0,10	—
55	484413,06	1240279,27	Аналитический метод	0,10	—
56	484365,61	1240275,78	Аналитический метод	0,10	—
57	484342,32	1240274,00	Аналитический метод	0,10	—
58	484337,80	1240350,19	Аналитический метод	0,10	—
59	484334,60	1240402,35	Аналитический метод	0,10	—
60	484331,86	1240449,68	Аналитический метод	0,10	—
61	484335,46	1240469,68	Аналитический метод	0,10	—
62	484332,21	1240519,74	Аналитический метод	0,10	—
63	484325,06	1240635,01	Аналитический метод	0,10	—
64	484317,96	1240745,84	Аналитический метод	0,10	—
65	484322,52	1240898,68	Аналитический метод	0,10	—
66	484320,47	1240904,38	Аналитический метод	0,10	—
67	484315,60	1240907,99	Аналитический метод	0,10	—
68	484275,35	1240922,51	Аналитический метод	0,10	—
69	484241,15	1241009,61	Аналитический метод	0,10	—
70	484222,84	1241051,78	Аналитический метод	0,10	—
71	484188,09	1241143,88	Аналитический метод	0,10	—
72	484170,01	1241188,16	Аналитический метод	0,10	—
73	484096,70	1241374,39	Аналитический метод	0,10	—
74	484071,65	1241428,61	Аналитический метод	0,10	—
75	484105,50	1241443,03	Аналитический метод	0,10	—
76	484155,83	1241463,81	Аналитический метод	0,10	—
77	484158,78	1241465,66	Аналитический метод	0,10	—
78	484199,64	1241501,86	Аналитический метод	0,10	—
79	484290,56	1241606,70	Аналитический метод	0,10	—
80	484347,24	1241570,43	Аналитический метод	0,10	—
81	484354,88	1241566,78	Аналитический метод	0,10	—
82	484360,23	1241565,86	Аналитический метод	0,10	—
83	484365,34	1241567,73	Аналитический метод	0,10	—
84	484368,82	1241571,91	Аналитический метод	0,10	—
85	484369,74	1241577,26	Аналитический метод	0,10	—
86	484367,87	1241582,36	Аналитический метод	0,10	—

1	2	3	4	5	6
87	484363,69	1241585,84	Аналитический метод	0,10	—
88	484357,99	1241588,48	Аналитический метод	0,10	—
89	484305,81	1241621,83	Аналитический метод	0,10	—
90	484305,18	1241624,79	Аналитический метод	0,10	—
91	484301,54	1241628,83	Аналитический метод	0,10	—
92	484296,37	1241630,50	Аналитический метод	0,10	—
93	484289,10	1241630,88	Аналитический метод	0,10	—
94	484287,05	1241630,78	Аналитический метод	0,10	—
95	484283,79	1241629,74	Аналитический метод	0,10	—
96	484280,65	1241627,29	Аналитический метод	0,10	—
97	484185,19	1241517,11	Аналитический метод	0,10	—
98	484146,18	1241482,55	Аналитический метод	0,10	—
99	484097,39	1241462,40	Аналитический метод	0,10	—
100	484063,69	1241447,75	Аналитический метод	0,10	—
101	484048,95	1241489,47	Аналитический метод	0,10	—
102	484011,91	1241587,41	Аналитический метод	0,10	—
103	483997,31	1241628,21	Аналитический метод	0,10	—
104	483961,73	1241721,03	Аналитический метод	0,10	—
105	483942,79	1241772,88	Аналитический метод	0,10	—
106	483874,97	1241954,59	Аналитический метод	0,10	—
107	483852,82	1242008,34	Аналитический метод	0,10	—
108	483813,55	1242108,03	Аналитический метод	0,10	—
109	483792,44	1242158,85	Аналитический метод	0,10	—
110	483753,97	1242258,37	Аналитический метод	0,10	—
111	483733,11	1242310,11	Аналитический метод	0,10	—
112	483712,54	1242358,74	Аналитический метод	0,10	—
113	483693,34	1242407,84	Аналитический метод	0,10	—
114	483612,26	1242609,99	Аналитический метод	0,10	—
115	483572,43	1242712,56	Аналитический метод	0,10	—
116	483552,64	1242761,98	Аналитический метод	0,10	—
117	483455,49	1243007,26	Аналитический метод	0,10	—
118	483380,17	1243136,82	Аналитический метод	0,10	—
119	483449,53	1243184,27	Аналитический метод	0,10	—
120	483632,33	1243308,51	Аналитический метод	0,10	—
121	483637,52	1243310,13	Аналитический метод	0,10	—
122	483641,21	1243314,12	Аналитический метод	0,10	—
123	483644,21	1243319,83	Аналитический метод	0,10	—
124	483733,13	1243382,06	Аналитический метод	0,10	—
125	483829,52	1243449,53	Аналитический метод	0,10	—
126	483832,96	1243453,58	Аналитический метод	0,10	—
127	483833,98	1243458,79	Аналитический метод	0,10	—
128	483832,32	1243463,83	Аналитический метод	0,10	—
129	483817,09	1243487,41	Аналитический метод	0,10	—
130	483733,98	1243621,03	Аналитический метод	0,10	—
131	483691,63	1243673,45	Аналитический метод	0,10	—
132	483686,19	1243676,98	Аналитический метод	0,10	—
133	483679,72	1243676,65	Аналитический метод	0,10	—
134	483675,87	1243675,18	Аналитический метод	0,10	—
135	483671,47	1243671,99	Аналитический метод	0,10	—
136	483669,25	1243667,03	Аналитический метод	0,10	—
137	483669,81	1243661,62	Аналитический метод	0,10	—
138	483673,00	1243657,22	Аналитический метод	0,10	—
139	483679,42	1243655,15	Аналитический метод	0,10	—
140	483716,48	1243609,39	Аналитический метод	0,10	—
141	483809,19	1243460,93	Аналитический метод	0,10	—
142	483728,69	1243404,58	Аналитический метод	0,10	—
143	483704,40	1243431,69	Аналитический метод	0,10	—
144	483701,91	1243444,35	Аналитический метод	0,10	—
145	483703,35	1243451,07	Аналитический метод	0,10	—
146	483701,39	1243456,14	Аналитический метод	0,10	—
147	483697,16	1243459,55	Аналитический метод	0,10	—
148	483691,79	1243460,39	Аналитический метод	0,10	—
149	483686,72	1243458,44	Аналитический метод	0,10	—
150	483683,31	1243454,21	Аналитический метод	0,10	—
151	483681,37	1243449,83	Аналитический метод	0,10	—

1	2	3	4	5	6
152	483681,08	1243447,24	Аналитический метод	0,10	—
153	483662,79	1243458,23	Аналитический метод	0,10	—
154	483611,43	1243490,07	Аналитический метод	0,10	—
155	483555,52	1243524,94	Аналитический метод	0,10	—
156	483555,82	1243527,76	Аналитический метод	0,10	—
157	483553,62	1243532,73	Аналитический метод	0,10	—
158	483549,23	1243535,93	Аналитический метод	0,10	—
159	483543,82	1243536,50	Аналитический метод	0,10	—
160	483538,85	1243534,30	Аналитический метод	0,10	—
161	483535,65	1243529,91	Аналитический метод	0,10	—
162	483533,43	1243524,14	Аналитический метод	0,10	—
163	483533,25	1243517,11	Аналитический метод	0,10	—
164	483537,55	1243511,53	Аналитический метод	0,10	—
165	483560,81	1243496,56	Аналитический метод	0,10	—
166	483651,79	1243440,34	Аналитический метод	0,10	—
167	483687,89	1243418,65	Аналитический метод	0,10	—
168	483711,38	1243392,42	Аналитический метод	0,10	—
169	483630,11	1243335,60	Аналитический метод	0,10	—
170	483618,75	1243324,71	Аналитический метод	0,10	—
171	483365,79	1243152,41	Аналитический метод	0,10	—
172	483324,01	1243177,03	Аналитический метод	0,10	—
173	483140,35	1243297,16	Аналитический метод	0,10	—
174	483137,46	1243298,48	Аналитический метод	0,10	—
175	483083,48	1243313,74	Аналитический метод	0,10	—
176	483079,04	1243318,67	Аналитический метод	0,10	—
177	483075,73	1243321,14	Аналитический метод	0,10	—
178	483071,57	1243323,11	Аналитический метод	0,10	—
179	483066,22	1243324,08	Аналитический метод	0,10	—
180	483061,10	1243322,25	Аналитический метод	0,10	—
181	483061,03	1243322,16	Аналитический метод	0,10	—
182	483046,44	1243327,79	Аналитический метод	0,10	—
183	483030,94	1243337,43	Аналитический метод	0,10	—
184	483028,76	1243340,17	Аналитический метод	0,10	—
185	483024,39	1243343,40	Аналитический метод	0,10	—
186	483018,99	1243344,01	Аналитический метод	0,10	—
187	483014,01	1243341,85	Аналитический метод	0,10	—
188	483010,78	1243337,48	Аналитический метод	0,10	—
189	483010,16	1243332,08	Аналитический метод	0,10	—
190	483012,33	1243327,09	Аналитический метод	0,10	—
191	483015,63	1243322,94	Аналитический метод	0,10	—
192	483018,31	1243320,56	Аналитический метод	0,10	—
193	483036,19	1243309,44	Аналитический метод	0,10	—
194	483074,63	1243294,47	Аналитический метод	0,10	—
195	483130,20	1243278,71	Аналитический метод	0,10	—
196	483312,73	1243159,31	Аналитический метод	0,10	—
197	483358,49	1243132,33	Аналитический метод	0,10	—
198	483436,26	1242998,78	Аналитический метод	0,10	—
199	483474,35	1242901,87	Аналитический метод	0,10	—
200	483552,86	1242704,95	Аналитический метод	0,10	—
201	483592,73	1242602,27	Аналитический метод	0,10	—
202	483633,81	1242500,64	Аналитический метод	0,10	—
203	483693,04	1242350,96	Аналитический метод	0,10	—
204	483713,67	1242302,17	Аналитический метод	0,10	—
205	483734,39	1242250,79	Аналитический метод	0,10	—
206	483772,92	1242151,10	Аналитический метод	0,10	—
207	483794,03	1242100,27	Аналитический метод	0,10	—
208	483833,32	1242000,54	Аналитический метод	0,10	—
209	483855,35	1241947,09	Аналитический метод	0,10	—
210	483872,28	1241901,68	Аналитический метод	0,10	—
211	483921,35	1241769,47	Аналитический метод	0,10	—
212	483917,79	1241762,18	Аналитический метод	0,10	—
213	483916,76	1241756,84	Аналитический метод	0,10	—
214	483918,54	1241751,70	Аналитический метод	0,10	—
215	483922,64	1241748,14	Аналитический метод	0,10	—
216	483929,46	1241747,62	Аналитический метод	0,10	—

1	2	3	4	5	6
217	483942,03	1241713,75	Аналитический метод	0,10	—
218	483977,58	1241621,02	Аналитический метод	0,10	—
219	483992,17	1241580,26	Аналитический метод	0,10	—
220	484029,19	1241482,35	Аналитический метод	0,10	—
221	484046,94	1241432,13	Аналитический метод	0,10	—
222	484077,26	1241366,45	Аналитический метод	0,10	—
223	484114,00	1241273,31	Аналитический метод	0,10	—
224	484150,46	1241180,49	Аналитический метод	0,10	—
225	484168,49	1241136,34	Аналитический метод	0,10	—
226	484203,28	1241044,12	Аналитический метод	0,10	—
227	484221,66	1241001,76	Аналитический метод	0,10	—
228	484249,64	1240930,55	Аналитический метод	0,10	—
229	484232,57	1240935,70	Аналитический метод	0,10	—
230	484227,00	1240935,84	Аналитический метод	0,10	—
231	484222,14	1240933,10	Аналитический метод	0,10	—
232	484190,07	1240901,30	Аналитический метод	0,10	—
233	484158,37	1240869,15	Аналитический метод	0,10	—
234	484128,34	1240835,13	Аналитический метод	0,10	—
235	484125,93	1240830,26	Аналитический метод	0,10	—
236	484126,27	1240824,84	Аналитический метод	0,10	—
237	484129,27	1240820,31	Аналитический метод	0,10	—
238	484134,14	1240817,89	Аналитический метод	0,10	—
239	484139,56	1240818,23	Аналитический метод	0,10	—
240	484144,09	1240821,24	Аналитический метод	0,10	—
241	484173,53	1240854,62	Аналитический метод	0,10	—
242	484197,60	1240879,03	Аналитический метод	0,10	—
243	484201,39	1240875,24	Аналитический метод	0,10	—
244	484206,10	1240872,54	Аналитический метод	0,10	—
245	484211,54	1240872,56	Аналитический метод	0,10	—
246	484216,23	1240875,29	Аналитический метод	0,10	—
247	484218,94	1240880,01	Аналитический метод	0,10	—
248	484218,92	1240885,45	Аналитический метод	0,10	—
249	484216,18	1240890,14	Аналитический метод	0,10	—
250	484212,42	1240893,89	Аналитический метод	0,10	—
251	484232,49	1240913,79	Аналитический метод	0,10	—
252	484264,02	1240904,28	Аналитический метод	0,10	—
253	484301,92	1240890,60	Аналитический метод	0,10	—
254	484296,94	1240745,40	Аналитический метод	0,10	—
255	484304,10	1240633,73	Аналитический метод	0,10	—
256	484311,25	1240518,40	Аналитический метод	0,10	—
257	484314,34	1240470,88	Аналитический метод	0,10	—
258	484310,74	1240450,96	Аналитический метод	0,10	—
259	484313,64	1240401,09	Аналитический метод	0,10	—
260	484322,50	1240253,23	Аналитический метод	0,10	—
261	484328,43	1240144,41	Аналитический метод	0,10	—
262	484334,62	1240035,30	Аналитический метод	0,10	—
263	484337,46	1239979,66	Аналитический метод	0,10	—
264	484343,48	1239871,90	Аналитический метод	0,10	—
265	484346,49	1239818,99	Аналитический метод	0,10	—
266	484363,66	1239773,89	Аналитический метод	0,10	—
267	484381,71	1239746,00	Аналитический метод	0,10	—
268	484415,81	1239718,15	Аналитический метод	0,10	—
269	484478,29	1239664,72	Аналитический метод	0,10	—
1	484490,49	1239620,37	Аналитический метод	0,10	—

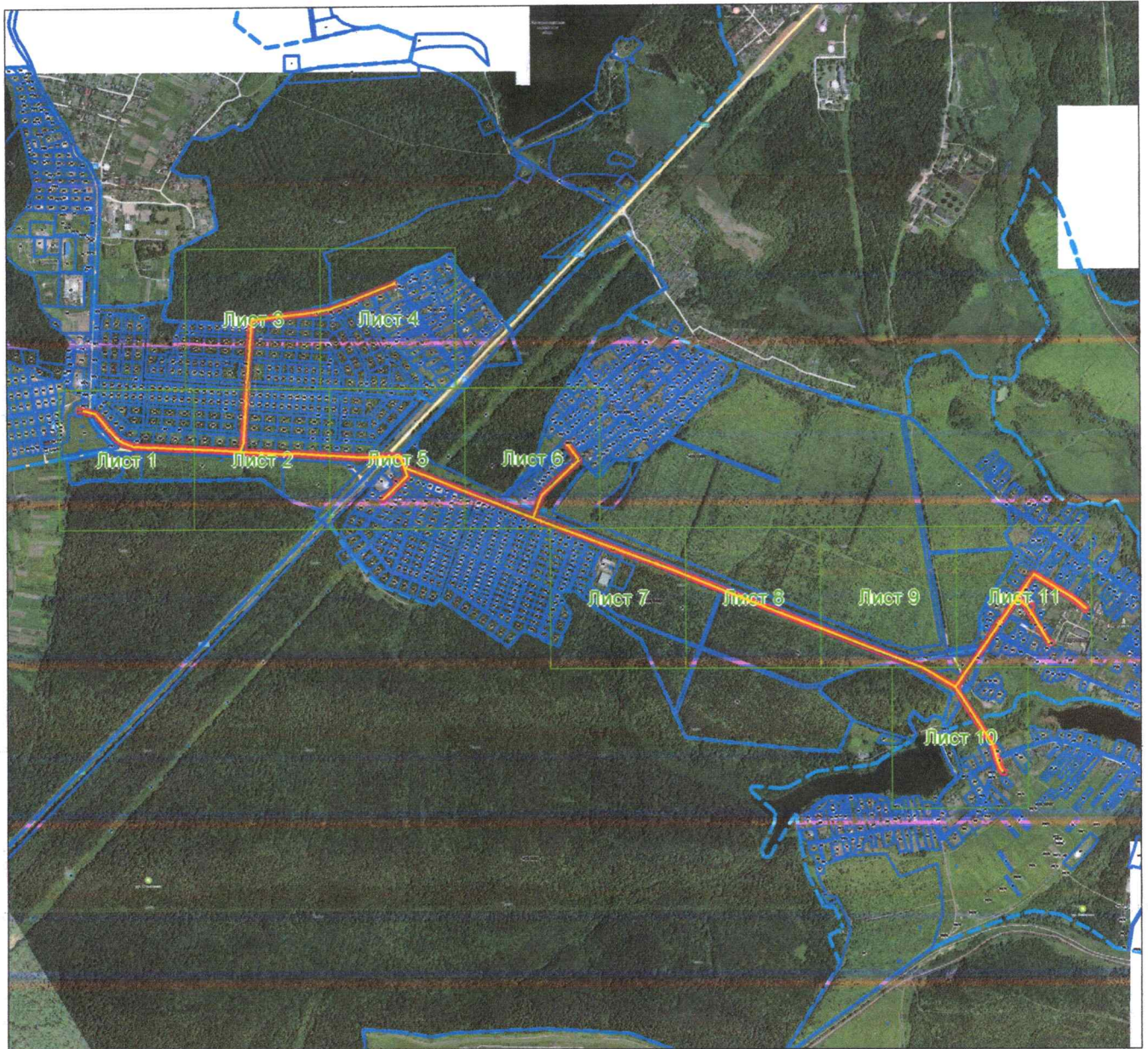
### 3. Сведения о характерных точках части (частей) границы объекта

Обозначение характерных точек части границы	Координаты, м		Метод определения координат характерной точки	Средняя квадратическая погрешность положения характерной точки (M <sub>t</sub> ), м	Описание обозначения точки на местности (при наличии)
	X	Y			
1	2	3	4	5	6
Часть № —					



# Схема границ публичного сервитута

## Основной лист



Масштаб 1: 26046

### Используемые условные знаки и обозначения:



— область выносного листа,

23

— номер выносного листа.

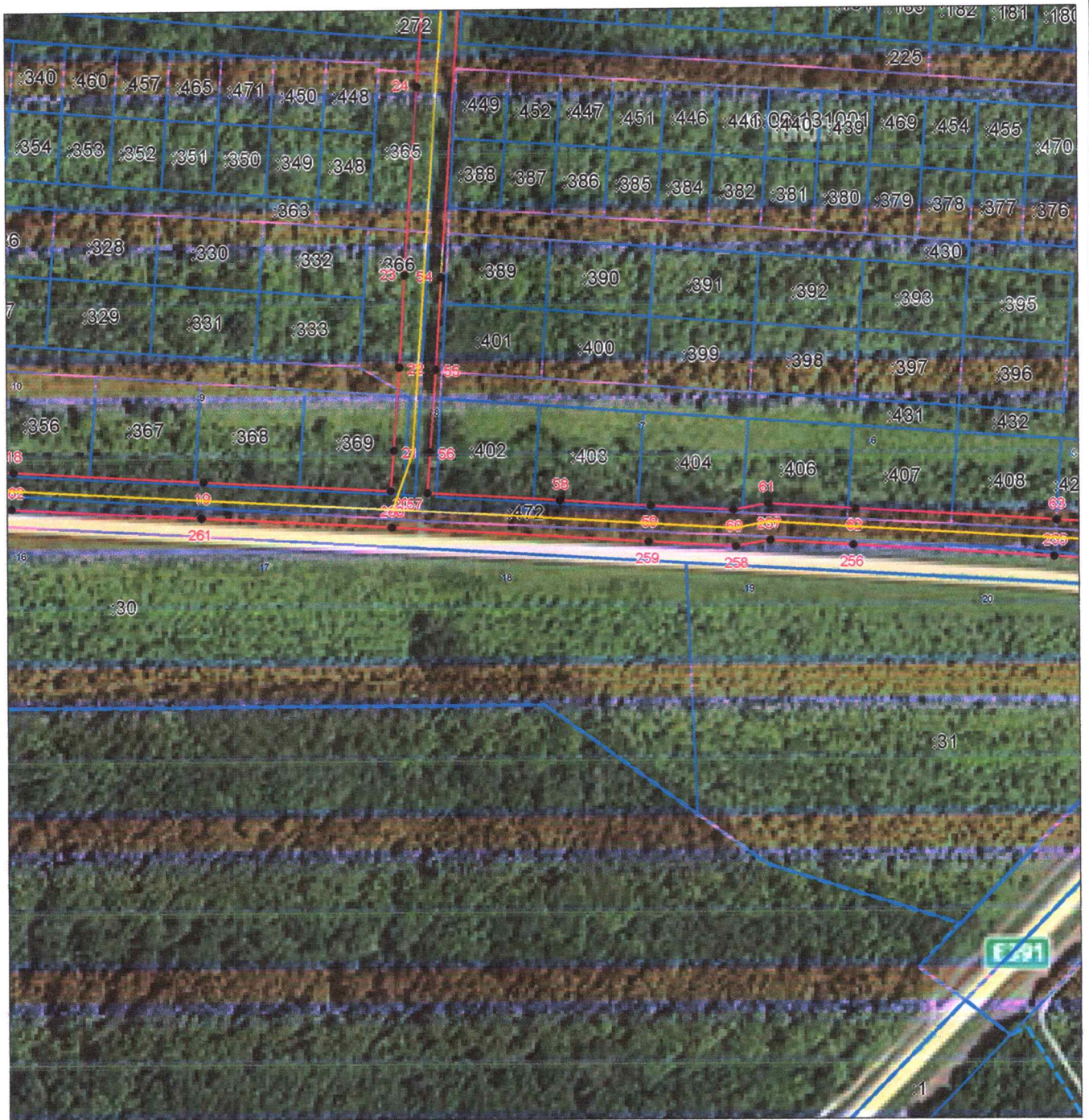
## Выносной лист №1



Масштаб 1:3500

Используемые условные знаки и обозначения приведены на отдельной странице в конце раздела.

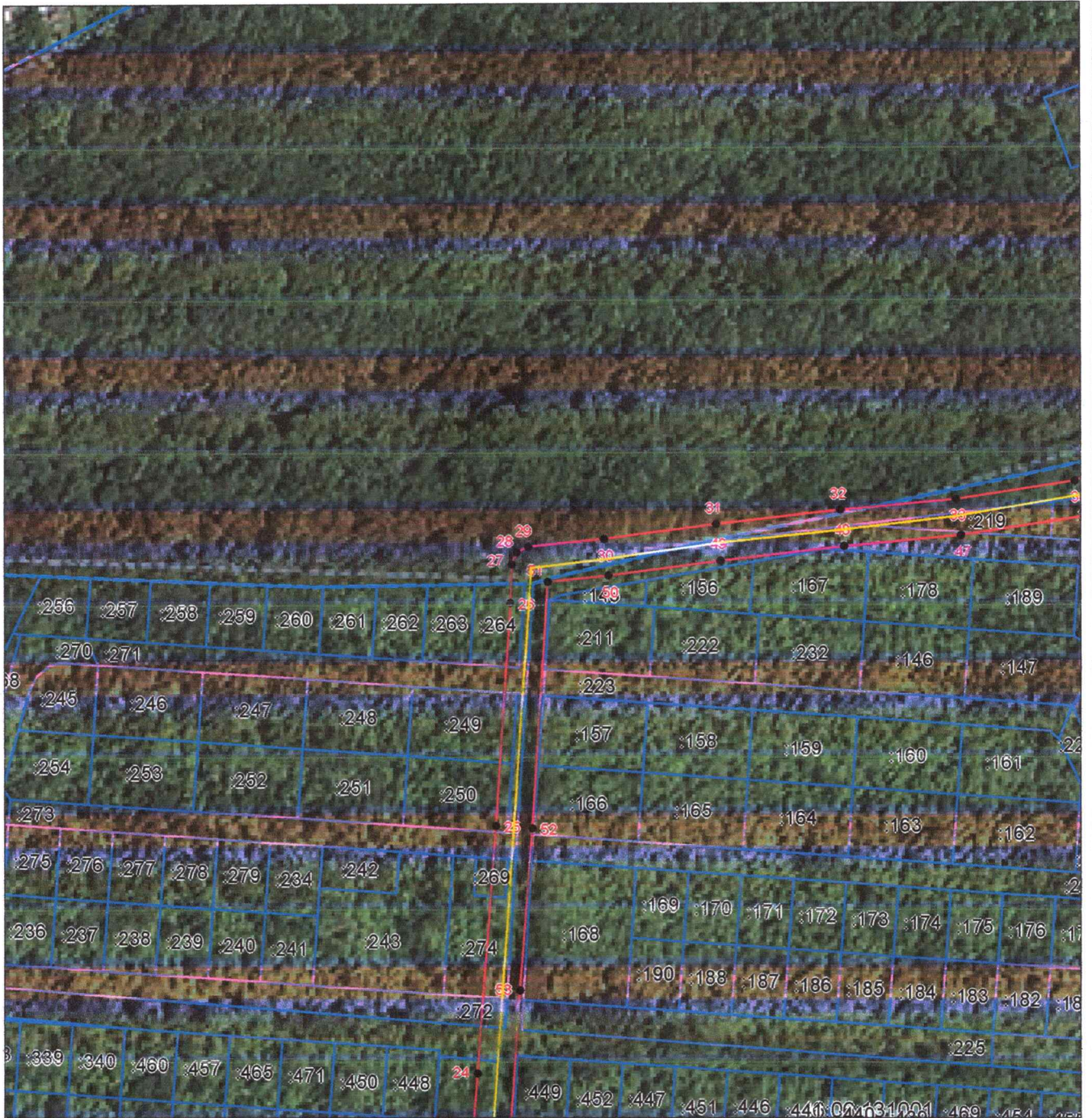
## Выносной лист №2



Масштаб 1:3500

Используемые условные знаки и обозначения приведены на отдельной странице в конце раздела.

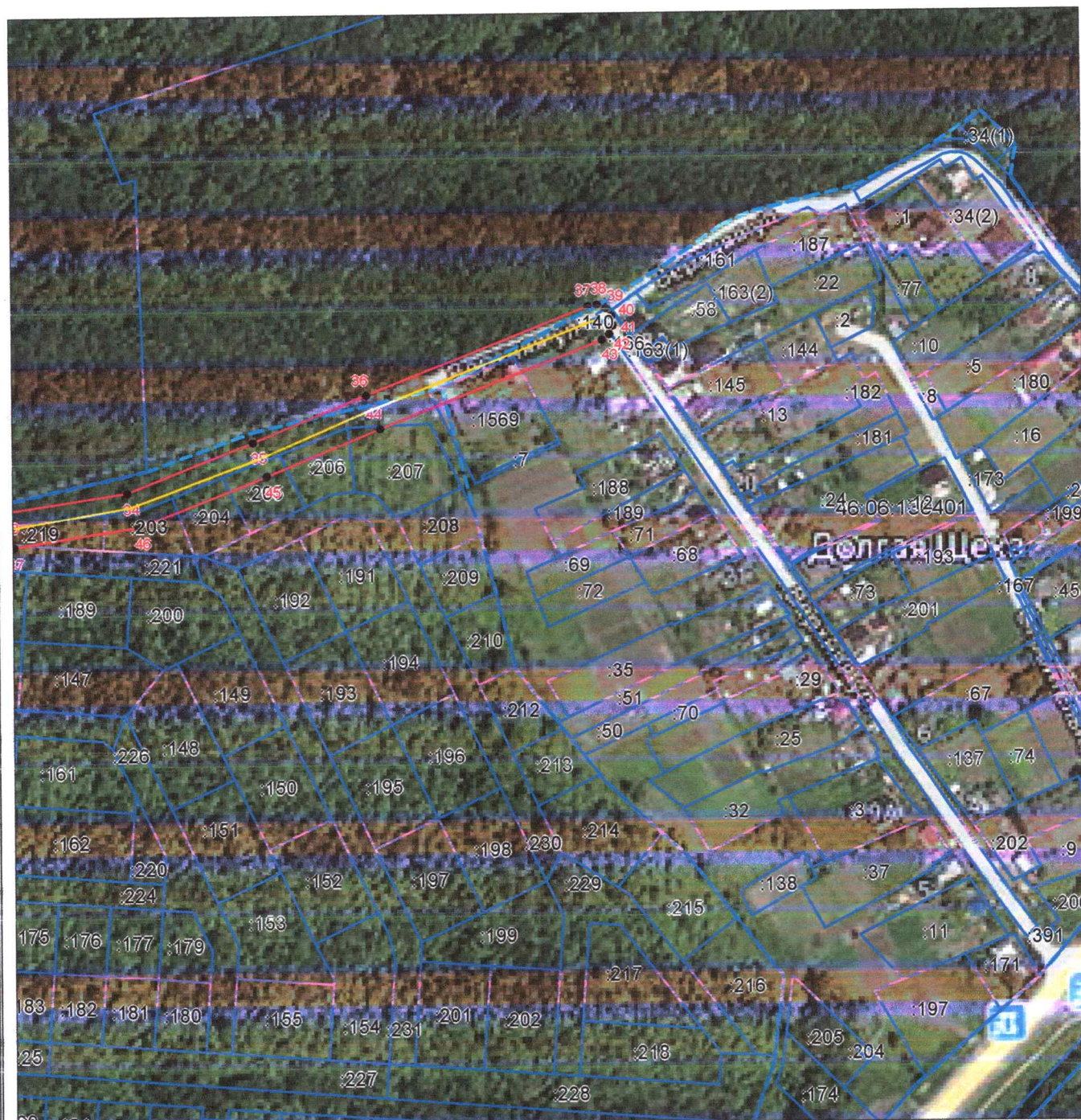
## Выносной лист №3



**Масштаб 1:3500**

Используемые условные знаки и обозначения приведены на отдельной странице в конце раздела.

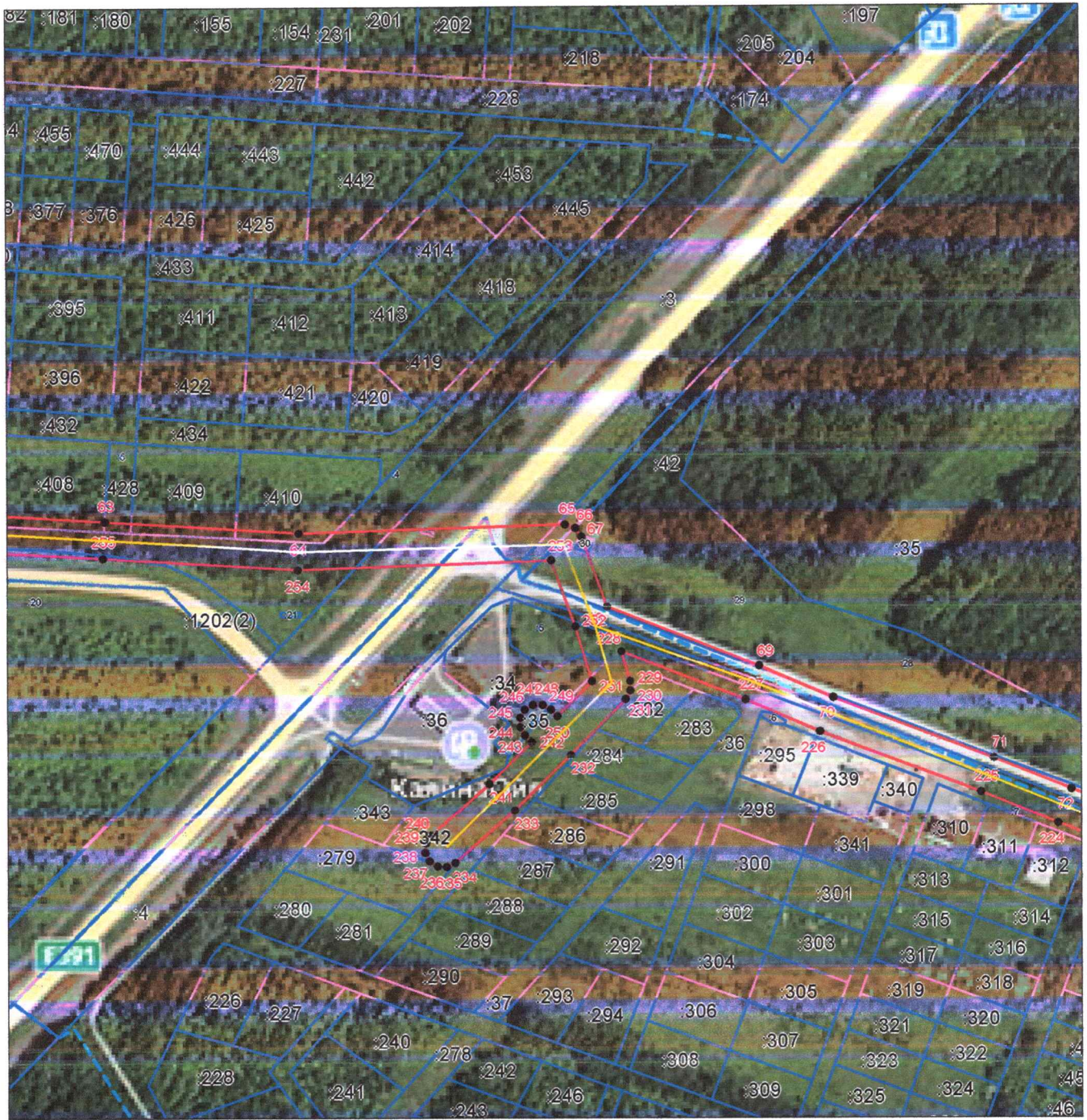
## Выносной лист №4



Масштаб 1:3500

Используемые условные знаки и обозначения приведены на отдельной странице в конце раздела.

## Выносной лист №5



Масштаб 1:3500

Используемые условные знаки и обозначения приведены на отдельной странице в конце раздела.

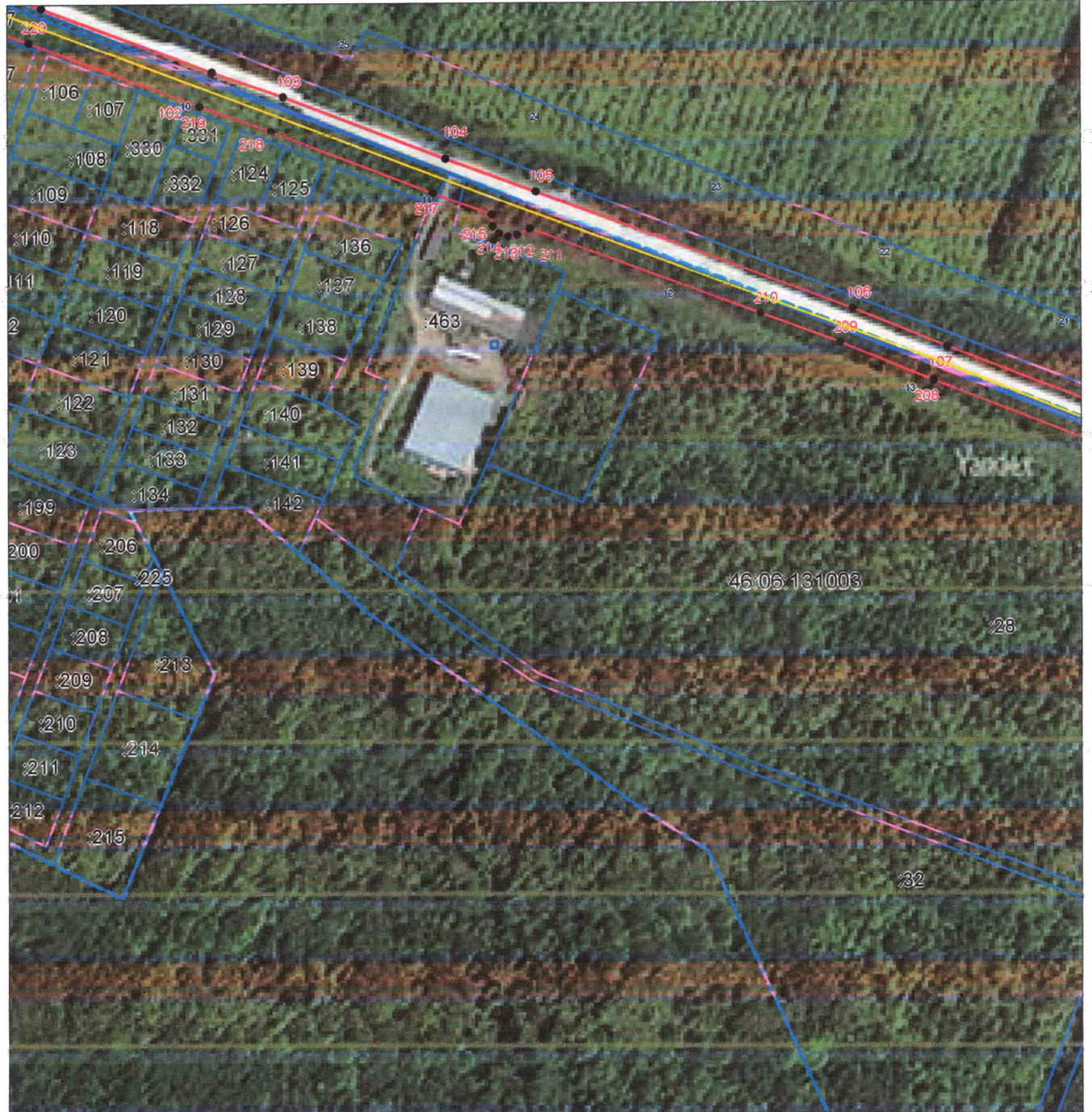
## Выносной лист №6



Масштаб 1:3500

Используемые условные знаки и обозначения приведены на отдельной странице в конце раздела.

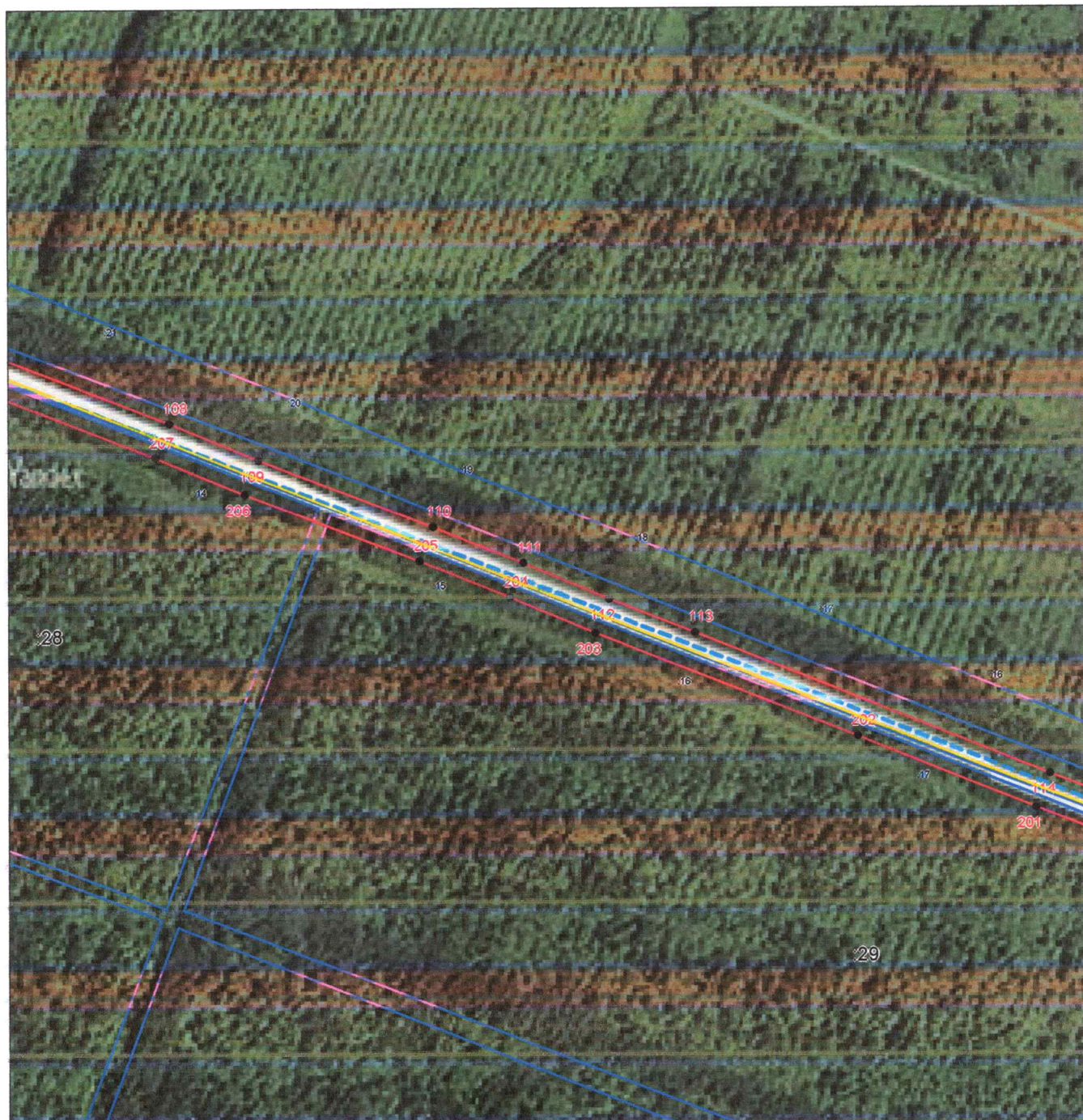
## Выносной лист №7



Масштаб 1:3500

Используемые условные знаки и обозначения приведены на отдельной странице в конце раздела.

## Выносной лист №8



Масштаб 1:3500

Используемые условные знаки и обозначения приведены на отдельной странице в конце раздела.

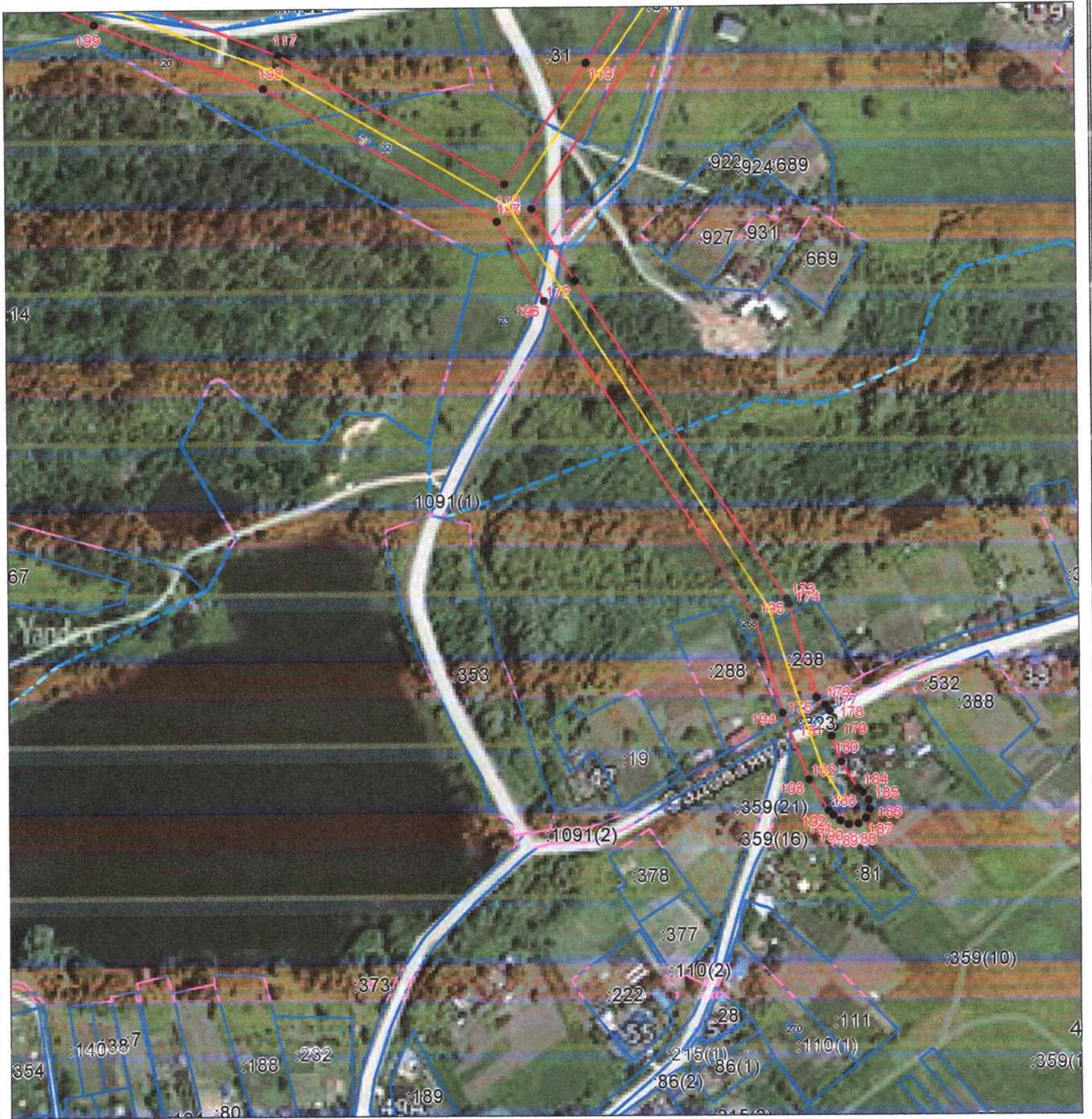
## Выносной лист №9



Масштаб 1:3500

Используемые условные знаки и обозначения приведены на отдельной странице в конце раздела.

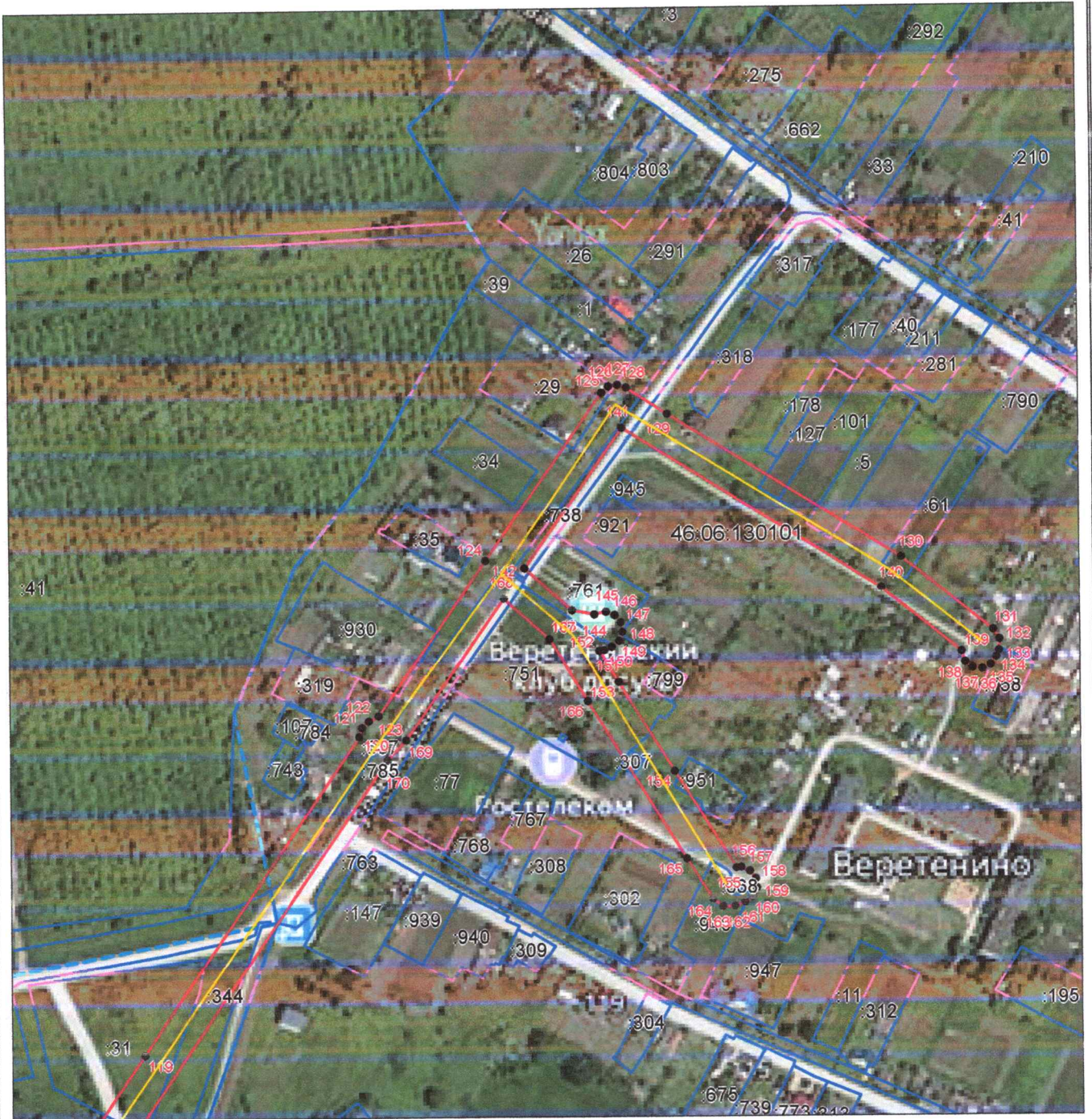
## Выносной лист №10



Масштаб 1:3500

Используемые условные знаки и обозначения приведены на отдельной странице в конце раздела.






## Выносной лист №11



Масштаб 1:3500

Используемые условные знаки и обозначения приведены на отдельной странице в конце раздела.

**Используемые условные знаки и обозначения:**

- |   |  |
|---|--|
|  | – граница публичного сервитута,                      |
|  | – воздушная линия электропередачи напряжением 10 кВ, |
|  | – граница кадастрового квартала                      |
|  | – граница земельного участка,                        |
|  | – характерная точка границы.                         |